

JOURNÉES EUROPÉENNES DU PATRIMOINE

Découvrez les richesses
du territoire

Informations en page 16 pour Gisors
et en page 15 pour la Vallée de l'Epte



TRANSPORTS SCOLAIRES

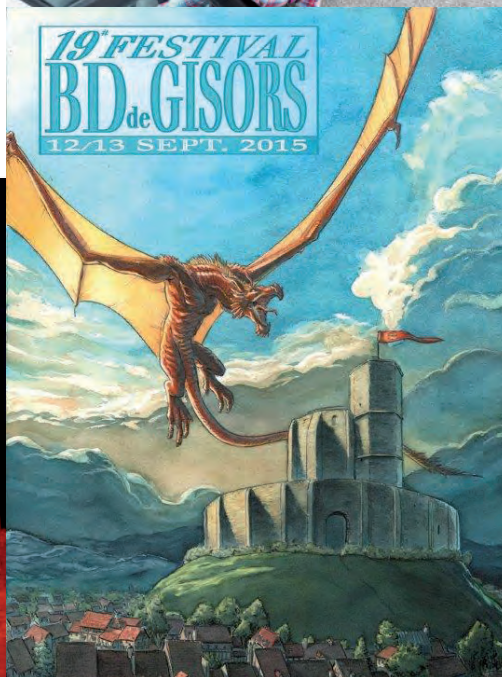
Prendre de bonnes
habitudes pour
commencer l'année

Page 5

TRAVAUX

Les chantiers
communautaires
engagés cet été

Page 8-9



Ça se passe à...

P16 Gisors

FESTIVAL BD

Amis de la Bulle

DOSSIER

P12-13

LA VOIE VERTE

hisse ses couleurs
pour sa fête
dimanche 27 septembre
à Gisancourt dès 9h



« Une idée... un projet,

BENARD TP

à vos côtés pour les réaliser »

**Terrassement – Assainissement
VRD - Maçonnerie**

27600 FONTAINE BELLENGER

Tél. : 02.32.77.42.95

**www.benardtp.com
benardtp@orange.fr**

ALARME - VIDEO

TELESURVEILLANCE



**AUTOMATISMES
INCENDIE**



GÉNÉRATEUR DE BROUILLARD

**GISORS - 02 32 27 08 38
43 rue de Cappeville**


Assainis' Services
www.assainis-services.com

Terrassement
Récupérateur d'eau
Installateur Agréé EPARCO
Vidange de Fosses
Débouchage
Mise aux Normes
Assainissement
Nettoyage Industriel
Branchement au Tout à l'Egoût

6 rue de l'Aunay - 27140 Saint-Denis le Ferment
Tél. : 02 32 55 47 91 - Port. : 06 63 39 16 37
e-mail : assainisservice@gmail.com

La Ferme Derly
Marché Gourmand

Face à la Jardinerie Derly
27420 LES THILLIERS EN VEXIN
Tél. 02 32 27 56 10
www.lafermederly.fr

Ouvert du Mercredi au Dimanche
De 9h30 à 12h30 et 14h30 à 19h00



LES
BRÈVES

P4

P5

P7

P9

P14

P15

LE
DOSSIER

P12

P13

FOCUS

P6

P10

P11

Ça se
passe à...
La vallée
de la
Lévrrière

P14

Ça se
passe à...
La vallée
de l'Epte

P15

Ça se
passe à...
Gisors

P16

P17

P18

SOMMAIRE

Edito

Président

■ **James BLOUIN**

Vice-Présidents

■ **Alexandre RASSAERT**

Aménagement du Territoire

■ **Michel DUPUY**

Compétences nouvelles /
Aménagement Numérique / SIG

■ **Yves PETIT**

Environnement / SPANC / Espaces verts
/ Aménagement Hydraulique / Bassins
Versants

■ **Monique CORNU**

Sports et Loisirs

■ **Michel BOULLEVEAU**

Voirie / Technique / Travaux / Aire
d'accueil et Gens du Voyage

■ **Alain BERTRAND**

Développement Economique / Urbanisme

■ **Elise HUIN**

Administration Générale / Personnel /
Marchés

■ **Annie LEFEVRE**

Affaires Sociales

■ **Jean-Pierre FONDRILLE**

Transports Scolaires

■ **François LETIERCE**

Finances

L'heure de la rentrée a maintenant sonné et j'espère que les moments de repos ont été bénéfiques.

Durant ces dernières semaines, votre Communauté de Communes ne s'est pas mise en mode « pause » mais a continué d'être à vos côtés :

C'est avec près de 15 jours d'avance sur le planning que votre parking de Dieppe, près de la gare de Gisors, a ouvert.

Les animateurs des accueils de loisirs ont brillamment accompli leur mission pour que nos jeunes passent un bon été, tandis que le pôle portage de repas veillait à ce que les utilisateurs du service ne se déshydratent pas.

Côté voirie, la réfection des chaussées a continué et le nouveau service d'instruction du droit des sols a démarré au 1er juillet. Ce service a été créé en commun avec les 6 Communautés de Communes du Vexin Normand (hors ville de Gisors, autonome depuis 2009) pour pallier au désengagement de l'Etat.

Moins visible du grand public, la mise en œuvre de la Loi NOTRe touchant à la Nouvelle Organisation du Territoire de la République fait l'objet de toutes mes attentions : Nouvelles compétences obligatoires pour les Communautés de Communes, nouvelle territorialité, nouveaux périmètres devant se rapprocher de votre territoire de vie, le « bassin de vie ».

Vos élus doivent régulièrement appliquer de nouvelles lois, votées et rapidement promulguées, bouleversant les modes de

fonctionnement de vos administrations locales, très subtilement aussi vos rapports avec les élus de proximité. Ces lois ont pour objectif de réduire le « mille feuilles » administratif et conduiront aussi à une réorganisation des services de proximité et actions locales. La création dans le département de « communes nouvelles » ou regroupement, aujourd'hui basé sur le volontariat, de communes entre elles pour ne plus former qu'une seule commune, est observée avec attention. Après 2 siècles d'organisation napoléonienne, nous amorçons une réelle révolution culturelle, plébiscitée dans les sondages grand public, mais pour laquelle, nous, habitants de nos villes et villages, ne mesurons pas encore toutes les conséquences.

Je vous rappelle que vos élus (au moins 1 représentant par commune), les services de la CdC, les Vice-présidents et moi même, sommes à votre écoute et à votre disposition pour échanger et encore mieux faire.

Bonne rentrée à tous et bon courage !

James BLOUIN,
Président,
Maire d'Authèves

FACEBOOK

Retrouvez la Communauté de Communes
Gisors Epte Lévrrière sur Facebook
[www.facebook.com/pages/
Communauté-de-communes-Gisors-
Epte-Lévrrière](http://www.facebook.com/pages/Communauté-de-communes-Gisors-Epte-Lévrrière)



Magazine de la Communauté de communes Gisors-Epte-Lévrrière - Adresse : 5 rue Albert Leroy / 27140 Gisors - Tél. : 02 32 27 89 50 - Site : www.cdc-gisors.fr - Directeur de la publication : James Blouin - Comité de rédaction : Stéphane Mimpontel, Nathalie Thébault, Michel Bouleveau, Nadine Florentin - Photographies : © D. Mendibourg © Communauté de communes Gisors-Epte-Lévrrière / © C. Hartwig / © Fotolia.com / © Istockphoto.com / © Photodisc - Mise en page de la maquette et couverture : **BDSA l'Agence** / 63 quai George V / 76600 Le Havre - 02 35 19 21 16 - Régie publicitaire : Com 2000; 01 60 03 14 14 - Impression : ETC - Tirage : 8 500 exemplaires - Publication trimestrielle - ISSN : 2425-4584.

Magazine imprimé avec des encres végétales sur papier issu de la gestion durable des forêts.

ENFANCE LES MINI-SÉJOURS COMMUNAUTAIRES 2015 ENCORE UN BEAU SUCCÈS

CHIFFRES CLÉS

Du 6 au 24 juillet 2015

2 SITES

- Clécy dans le Calvados (14)
- Buchy en Seine-Maritime (76)

136 ENFANTS
bénéficiaires

40 000 €
Budget de l'action

LES SÉJOURS...

« ESCALADE »

Ce séjour a accueilli 2 groupes :

- 20 ados
- 19 (8/10 ans)

Avec comme activités : escalade en milieu naturel, tyrolienne, via-ferrata, piscine...



« SPORTIF ET CULINAIRE »

Ce séjour a accueilli 3 groupes :

- 17 ados
- 25 (6/10 ans)
- 17 tout-petits
(pour un séjour de 2 jours/1 nuit)

Avec comme activités : randonnée pédestre, grand jeu au parc animalier de Clères, piscine à Forges-les-Eaux, journée à la ferme « Louvicamp » avec atelier cuisine et pique-nique fermier...



« MULTI-ACTIVITÉS »

Ce séjour a accueilli 2 groupes :

- 7 ados
- 31 (6/10 ans)

Avec comme activités : parc de loisirs Festyland, piscine, luge d'été...

DÉVELOPPEMENT ÉCONOMIQUE LA SOIRÉE « EURE DU BUSINESS »

AURA LIEU LE 15 OCTOBRE 2015



Renforcer l'attractivité économique du territoire, proposer toujours plus de services aux entreprises et aider à leur implantation, tels sont les objectifs de notre Communauté de communes.

A cet effet, en partenariat avec Eure Expansion (Agence de Développement Économique du Département de l'Eure), la Mairie de Gisors et les associations locales d'entrepreneurs/employeurs que sont le BNI et le GIRGEC, la Communauté de communes organise pour la cinquième année consécutive une soirée économique « l'Eure du Business » à Gisors le Jeudi 15 octobre 2015 à la Salle des Fêtes de Gisors à partir de 18h30.

Cette soirée sera organisée autour de Sébastien Rogues* (navigateur) sur le thème, la voile et l'entreprise : quel formidable parallèle !

**Les entrepreneurs, commerçants, artisans, professions libérales
qui souhaiteraient recevoir une invitation peuvent contacter
Eure Expansion directement.**

**Informations et inscriptions :
02 32 33 27 07 ou margo.bazin@eure-expansion.fr**

TRANSPORTS SCOLAIRES



**2 bonnes
habitudes
à prendre
dès la rentrée**

1 Dès la rentrée scolaire 2015, chaque élève doit être en possession de sa carte de transport scolaire. Il est tenu de la présenter systématiquement au conducteur à chaque montée, ou aux contrôleurs du Conseil Départemental de l'Eure ou de la Communauté de communes. Il est rappelé que la carte de transport est personnelle, nominative et obligatoire.

2 De la maternelle au lycée, le transport des élèves s'effectue chaque jour sur notre territoire communautaire. 31 cars parcourent plus de 550 kilomètres quotidiennement, et transportent 1 700 enfants (chiffres 2014-2015). Tous les cars sont équipés de ceintures, qui pour rappel doivent être obligatoirement ajustées.



ZOOM SUR SÉBASTIEN ROGUES

Né en 1986, Sébastien Rogues passe toute son enfance à Urrugne au Pays Basque. Il débute la pratique du dériveur dès l'âge de 6 ans. En 2007, à tout juste 21 ans, Sébastien se lance dans la voile de haut niveau avec l'ambition de devenir skipper professionnel. Après avoir acquis son premier bateau, un Mini 6.50 de série (Pogo 2), il obtient des résultats sportifs prometteurs sur les courses en solitaire du circuit Mini 6.5.



SÉCURITÉ ET CONFORT POUR NOS LYCÉENS

Depuis la rentrée 2015 tous les élèves du lycée Louise Michel pourront se repérer plus facilement et attendre leur bus dans de bonnes conditions, en toute tranquillité et sécurité. Un quai a été créé à cet effet pour les élèves de nos deux Communautés de communes Gisors-Epte-Lévrière et Etrépnay. Ils doivent se diriger vers le quai n° 2.

UNE ÉQUIPE D'INSTRUCTEURS À VOTRE SERVICE POUR TOUTES QUESTIONS COMPLÉMENTAIRES



■ **Anne-Sophie Delahaye**
Référént - Communauté de
Communes de Gisors Epte Levrière
et Communauté de Communes
du Canton d'Étrepagny



■ **Carine Lecuyer**
Référént - Communauté de
Communes des Andelys et de
ses environs et Communauté de
Communes Epte-Vexin-Seine



■ **Anne Raimbourg**
Référént - Communauté de
Communes de l'Andelle
et Communauté de Communes
du Canton de Lyons-la-Forêt

La mission Instruction du Droit
des Sols de la Communauté de
Communes des Andelys et de ses
Environs

Espace Intercommunal
13 rue Lavoisier - BP 253
27702 LES ANDELYS CEDEX

02 32 71 25 20
contact@ccae.fr

URBANISME INSTRUCTION DU DROIT DES SOLS EN QUELQUES MOTS...

INSTRUCTION DU DROIT DES SOLS (IDS), POURQUOI LES COMMUNAUTÉS DE COMMUNES S'EN CHARGENT ?

Suite à la loi ALUR (transfert de l'instruction du droit des sols aux mairies appartenant à une intercommunalité de plus de 10 000 habitants au 1^{er} juillet 2015), 6 intercommunalités se sont associées pour mutualiser leurs compétences et créer un service instructeur commun :

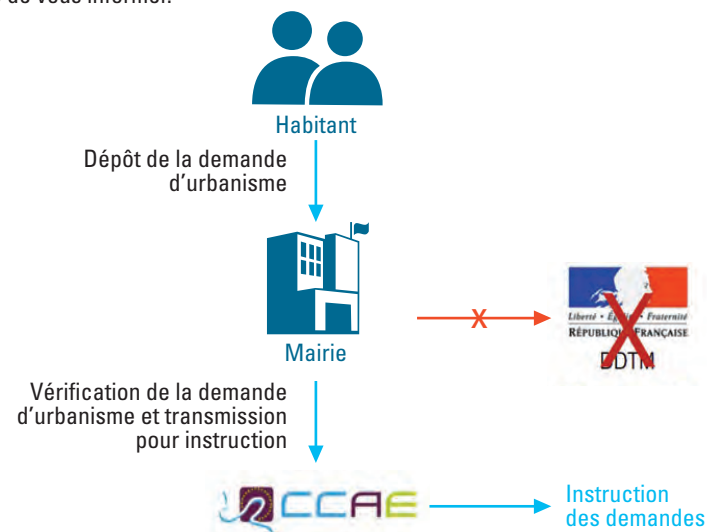
- Communauté de communes de l'Andelle
- Communauté de communes des Andelys et de ses environs
- Communauté de communes du Canton de Lyons-la-Forêt
- Communauté de communes du Canton d'Étrepagny
- Communauté de communes Epte Vexin Seine
- Communauté de communes Gisors Epte Lévrière

La CCAE a été choisie pour accueillir ce nouveau service (excepté la ville de Gisors qui possède son propre service).

Cette initiative permet d'accompagner les communes et d'optimiser les coûts d'instruction.

QU'EST-CE QUE CELA CHANGE POUR LES HABITANTS ?

La mairie de votre lieu d'habitation reste votre interlocuteur privilégié. Par contre, pour toutes informations préalables et techniques sur un dépôt d'actes d'urbanisme, pour tous les suivis de PC / PA / PD / DT déposés, le service créé se charge de vous informer.



Le + du service

Des permanences dans votre Communauté de Communes Gisors Epte Levrière pour répondre à toutes vos questions et assurer le suivi des dossiers

**MARDI 6 OCTOBRE 2015
MARDI 15 DÉCEMBRE 2015
DE 17H00 À 19H00**

GRISEL
Plus proche pour aller plus loin

Pour tous vos déplacements contactez nous !

19 rue Cappeville
27140 GISORS

02 32 27 68 68

agence@grisel-voyages.fr

GRUPE
LACROIX

Technicien
dépanneur

CHAUFFE DIDIER
entretien et dépannage poil à granule

A LA FUITE D EAU Tél. 06 15 60 40 57
PLOMBIER CHAUFFAGISTE

BATEL DIDIER Fixe : 02 77 14 12 86
DEPANNAGE RAPIDE

TRAVAIL SÉRIEUX

VOIRIE
LES TRAVAUX
2015

AVANT

La Communauté de communes Gisors-Epte-Levrière engage comme chaque année un programme de réfection, d'entretien et de réhabilitation de voiries communales sur son territoire.

Les travaux sont lancés depuis avril et vont s'échelonner jusque fin octobre 2015.

Rappelons que ces travaux visent à l'amélioration du quotidien des habitants du territoire communautaire. Ils sont réalisés sous la maîtrise d'ouvrage de la Communauté de communes Gisors-Epte-Levrière, la maîtrise d'œuvre du Cabinet Merlin et le Groupement d'entreprises de travaux Eurovia/Viafrance.



MESNIL SOUS VIENNE - rue de la Lévière - RD 14



GISORS - rue du Faubourg de Neaufles



APRÈS

GISORS - Avenue du Bouloir

15 Communes
concernées en 2015650 000 € TTC
de travaux22 sites
ou chantiers

AUTHEVERNES	Rue de la Groute - élargissement - bordures, tapis (après les travaux du SIEGE) - Sept / Oct 2015
BAZINCOURT SUR EPTE	Rue de Sainte Marie - revêtement ponctuel de trottoir, programmation de la rue du Manoir
BERNOUVILLE	Rue des Marais - réparation de chaussée et gravillonnage
BÉZU SAINT-ÉLOI	Chemin de la Messe - réparations de chaussée et reprise du tapis
DANGU	rue du Fond de l'Aulnaie - revêtement de trottoir en enrobé
GUERNY	Rue Fontaine Saint Leger - réparations de chaussée et gravillonnage, Rue de l'Eglise - bordures caniveaux devant les accès riverains
HEBECOURT	VC 35 de Sancourt à Hébécourt - enduit gravillonné
MAINNEVILLE	Rue du Bourg - bordures caniveaux
MESNIL SOUS VIENNE	Rue de la Mairie - route de la Lévière - bordures caniveaux, gestion des eaux de ruissellement
NEAUFLES SAINT-MARTIN	Rue Jules Villegas - caniveaux devant les accès riverains
NOYERS	VC 31 de Noyers à la gare de Dangu - enduit gravillonné
SAINT-DENIS LE FERMENT	Rue de la Côte aux Vaches - réparations de chaussée - enduit gravillonné et gestion des eaux de ruissellement au carrefour avec la RD 17
SANCOURT	VC 35 de Sancourt à Hébécourt - enduit gravillonné; Rue de l'Abreuvoir - caniveaux devant les accès riverains, Rue des Sources - protection accès - caniveau et reprofilage
VESLY	Rue de l'Ormetel - revêtement de trottoir en béton désactivé
GISORS	Rue du Faubourg de Neaufles - réfection chaussée - tapis d'enrobé, Avenue du Bouloir - réfection chaussée - gestion des eaux de ruissellement, Rue des Bornes - revêtement du trottoir nord en enrobé, Rue Dauphine - réfection du tapis d'enrobé

TRAVAUX
LE PARKING DE DIEPPE
EST OUVERT

Le « Parking de Dieppe » réalisé sur l'ancienne friche du magasin Marché + par la Communauté de communes est en service depuis le 14 août, en avance sur les délais prévus.

Compte tenu de la chaleur et pour garantir la bonne reprise des plantations, les opérations de végétalisation (49 arbres et végétation arbustive sur un total de 1 750 m²) seront réalisées deuxième quinzaine d'octobre.

L'accès se fait par la route de Dieppe et par la rue Marion. Une seule sortie est possible, rue Marion. Un arrêté de circulation pris par la ville de Gisors a rétabli le double sens de circulation dans cette rue. Il est donc possible, en sortant du parking, de tourner à gauche ou à droite pour rejoindre soit la rue du Faubourg Cappeville qui dessert le Centre-Ville, soit de se diriger vers la place de la gare qui dessert l'OUEST et le NORD.

Ce nouveau parking constitue, pour tous les utilisateurs de la gare et des commerces, une plateforme bien végétalisée, avec un système d'éclairage innovant et permet d'optimiser la circulation.

La parcelle située le long de la route de Dieppe accueillera une opération foncière de la ville de Gisors.



Début des travaux semaine 21



Semaine 30



CHIFFRES CLÉS

PARKING
MULTIMODAL

150 places

2 abris pour 2 roues

3 emplacements
réservés PMR

100 % gratuit

1.90 m
hauteur maximale
des véhicules1.2 M d'€
de travaux,
acquisition comprise80 % d'aides
du Conseil Régional
Haute-Normandie
et du Conseil Départemental
de l'Eure

LA MUTUALISATION DES SERVICES

Depuis la loi sur la Réforme Territoriale du 16 décembre 2010, un rapport annuel doit mettre en exergue les éléments de mutualisation que chaque collectivité tend à mettre en place. Ce rapport a été voté au sein du Conseil communautaire le 16 décembre 2014. La mutualisation, c'est une action quotidienne de votre communauté de communes.

La Communauté de communes Gisors-Epte-Lévrière œuvre depuis plusieurs années dans cette démarche avec un objectif clair : **Rendre toujours plus de services aux habitants du territoire communautaire dans un cadre plus efficace, moins onéreux et d'optimisation des ressources humaines et financières.**

Petit tour d'horizon des services mutualisés mis en place dans de nombreux domaines au sein de notre Communauté de communes

MUTUALISATIONS TECHNIQUES ET DE SERVICES ENTRE COLLECTIVITÉS

3 mutualisations techniques

- Instruction du droit des sols : mise en place d'un service instruction du droit des sols à l'échelle des 6 Communautés de communes du Vexin Normand pour recruter 3.75 ETP d'agents

Économies réalisées : 8 postes soit entre 250 et 350 000 € par an par rapport à une organisation classique

- Journal communautaire commun entre la Communauté de communes Gisors-Epte-Lévrière et la Ville de Gisors

- Prêt de matériels et de locaux aux communes membres et associations du territoire communautaire : écran, vidéoprojecteurs, barnum, barrières, salles de formation...

Économies réalisées : logique d'optimisation des achats par du prêt

« Mutualiser, une action quotidienne de votre Communauté de communes »



MUTUALISATIONS DE COMMANDES PUBLIQUES

Groupements de commandes mis en place à plusieurs Communautés de communes

- Assainissement non collectif : marché de vidanges à 4 Communautés de communes*
- Assainissement non collectif : marché de maîtrise d'œuvre à 4 Communautés de communes*
- Voirie : marché de maîtrise d'œuvre à 4 Communautés de communes*
- Voirie : marché de travaux à 4 Communautés de communes*
- Système d'information géographique : marché d'achat passé à 3 Communautés de communes

Économies réalisées : mutualisation des frais d'annonces, d'insertion et de publicités.

Sur le marché de travaux de voirie, 20 % environ d'économies réalisées sur le coût soit 100 000 € par an.

*CdC Gisors Epte Lévrière, CdC Etrépagny, CdC Epte Vexin Seine, CdC des Andelys

ASSAINISSEMENT

LE SPANC UNE NOUVELLE PROCÉDURE PRÉALABLE À LA RÉALISATION

Le Pôle Assainissement Non Collectif de la Communauté de communes de Gisors-Epte-Lévrière a mis en place une procédure pour la réalisation des dossiers de conception/implantation et de bonne exécution des ouvrages d'assainissement non collectif.

DANS UN PREMIER TEMPS :

Le dossier de conception/implantation est réalisé lors de la demande du permis de construire ou lorsque le particulier décide de réhabiliter son assainissement non collectif.

Une fiche conception/implantation est à récupérer en Mairie, à la Communauté de communes de Gisors-Epte-Lévrière et sur le site : [www.cdc-gisors.fr /cadre de vie et travaux / contrôle d'assainissement individuel.](http://www.cdc-gisors.fr/cadre%20de%20vie%20et%20travaux/)

La fiche conception/implantation doit être retournée signée avec les documents demandés en page 4 (plan de situation, plan de masse, étude de filière, autorisation éventuelle...) à la Communauté de communes Gisors-Epte-Lévrière lors d'une réhabilitation de l'assainissement non collectif à l'initiative du particulier.

Le SPANC après vérification des pièces fournies émet un premier diagnostic avec un avis favorable ou non pour le commencement des travaux.

DANS UN SECOND TEMPS :

Le particulier s'engage à appeler le SPANC au minimum une semaine avant le début des travaux afin qu'une visite de bonne exécution soit programmée avant le remblaiement des ouvrages.

Un avis de conformité est ensuite délivré au particulier à la suite de cette visite par le Service Public d'Assainissement Non Collectif.

Ces deux prestations (étude du dossier et visite avant remblaiement) seront facturées 135 €. Ce montant est à régler au moment de l'étude du dossier de conception/implantation de l'assainissement non collectif transmis au SPANC pour la réalisation ou la réhabilitation d'une filière autonome.

MUTUALISATIONS DE PERSONNEL PAR POLYVALENCE DE COMPÉTENCES

6 postes soit 6 Equivalent Temps Plein de travail partagés entre 2 Pôles à la Communauté de communes

- 1 agent partagé entre les Pôles Finances et Transports scolaires
- 2 agents partagés entre les Pôles Portage de repas et Entretien
- 1 agent opérationnel partagé entre les Pôles Technique et Assainissement Non Collectif/Espaces verts
- 1 agent administratif partagé entre les Pôles Technique et Assainissement Non Collectif/Espaces verts
- 1 agent partagé entre les Pôles Enfance/Petite Enfance/Jeunesse et Transports scolaires

Économies réalisées : difficilement chiffrables mais c'est une optimisation des postes de travail qui est menée ainsi.

MUTUALISATIONS DE PERSONNEL ENTRE COLLECTIVITÉS

5 pôles de mutualisation directe de personnels

- Transports Scolaires : 5 accompagnatrices de car mises à disposition de la Communauté de communes par le SIVOS de Mainneville, Saint-Denis le Ferment et Bézu Saint-Eloi
- Système d'information géographique : 1 agent Sigiste recruté à 3 Communautés de communes

Économies réalisées : 2/3 de salaire brut chargé d'un agent soit 25 000 €/an

- Accueils collectifs de Mineurs : mise à disposition de personnels communaux à la Communauté de communes (1 directeur de Bazincourt sur Epte, 1 directrice à Bézu Saint-Eloi, 1 agent de Vesly, et du personnel communal d'animation et d'entretien)

- Voie Verte : 6 agents de la Communauté de communes mis à disposition pour environ 5 % de leur temps de travail au Syndicat de la Voie Verte

Économies réalisées : 50 000 €/an soit 1.5 agents à temps plein

- Administration Générale/Secrétariat : recrutement par la Communauté de communes de 2 secrétaires de mairie mises à disposition des mairies d'Hébécourt, Sancourt, Amécourt et du Sivos de Mainneville et Syndicat des eaux d'Hébécourt

Dimanche 27 septembre, La Voie Verte Gisors-Gasny hisse ses couleurs pour sa fête annuelle !

INFO FAMILLE

Présentation des réalisations faites par les enfants des accueils de loisirs communautaires lors des vacances d'été 2015.



FÊTE DE LA VOIE VERTE GISORS-GASNY

**Dimanche 27 septembre 2015
de 8h30 à 17h00.**

**Une fête conviviale, familiale et
entièrement gratuite.**

A BERTHENONVILLE

- l'association Veni Vidi Ludi propose des jeux en bois (parking des pêcheurs)
- Karting à pédales (prêt en échange d'une pièce d'identité)
- Initiation Rollers



A GUERNY GISANCOURT (Salle des fêtes de Gisancourt)

Le matin :

- 9 heures, départ pour une randonnée cycliste en présence des élus de la Communauté de communes Gisors-Epte-Lévrière vers Berthenonville accompagnée des élus d'Ecos – Petit déjeuner (gratuit) « Chez Marilou ».
- Musique Jazz par le groupe « Trio Alta ».



RESTAURATION

Barbecue toute la journée
par l'association « Les Intrépides »,
une formule à 6€ vous sera proposée.

Toute la journée :

- Structures gonflables entièrement gratuites.
- Massage sur chaise (animation gratuite)
- Sculpteur sur fruit.
- Marché artisanal.
- Danses par l'association du COBE de Bézu St Eloi.
- Quizz/ défis sportifs (nombreux lots à gagner)
- Mini-ferme, balade en calèche tirée par deux ânes.
- Jeux de rôle/jeux géants organisés par l'association Veni Vidi Ludi.
- Présence des stands de la Communauté de communes Gisors-Epte-Lévrière, de l'Office du Tourisme de Gisors, d'Aquavexin, de Canoepte et de l'Association « bouchon 276 » (apportez vos bouchons).



Ça tourne LA VOIE VERTE FAIT SON CINEMA



Christophe Honoré, cinéaste français porte à l'écran une libre adaptation des Malheurs de Sophie, ainsi que la suite, Les Petites Filles Modèles.

C'est dans ce cadre que certaines scènes filmant 2 calèches ont été tournées sur la voie verte, à hauteur de Bus-Saint-Rémy, lieu idéal pour éviter tout anachronisme ! « Ici, pas de panneaux, pas d'antennes, pas de fils électriques et pas de vue sur le macadam », explique Vincent Léonard, le régisseur général (Les Films Pélleas).

On retrouve notamment au casting de ce film Muriel Robin, qui interprète le personnage de Madame Fichini.

ZOOM SUR

UNE AIRE DE FITNESS EXTERIEURE A FOURGES

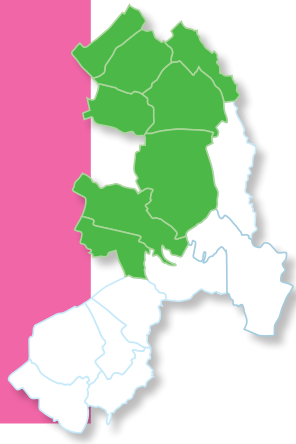
Bonne nouvelle pour les férus de sport !

Une aire de fitness extérieure, regroupant pas moins de 7 appareils vient d'être installée, à Fourges, à proximité du parc des sports. Une initiative de la communauté de commune Epte-Vexin-Seine.

Sur cette aire longeant la Voie Verte, le Syndicat mixte de la Voie Verte, géré par la Communauté de communes Gisors-Epte-Lévrière, a également installé 2 tables de pique-niques et 2 corbeilles.



Pour plus d'informations sur la fête de la Voie Verte :
Communauté de communes Gisors-Epte-Lévrière
Tél : 02.32.27.89.50
www.cdc-gisors.fr – rubrique sports et loisirs



PATRIMOINE RURAL

Vallée de la Lévrière entre tradition et modernité

De Bézu-la-Forêt où elle prend sa source jusqu'à Neaufles-Saint-Martin où elle se jette dans l'Epte, la Lévrière ne parcourt qu'une vingtaine de kilomètres.

La rivière traverse huit villages qui se succèdent paisiblement le long de son cours. L'eau a façonné ce territoire. Des paysages en sont nés, où se juxtaposent harmonieusement la verdure, les bois, les cultures et les herbages où se côtoient les fermes, les églises, les manoirs témoins d'un passé plus ou moins lointain.

L'histoire et l'identité de la vallée de la Lévrière s'inscrivent dans celle du très spécifique Vexin Normand. Son court tracé en révèle toutes les beautés.

Depuis 25 ans, l'ASALF (Association de Sauvegarde des Abords de la Lévrière et de la Forêt de Lyons) se donne pour mission de préserver son patrimoine naturel et bâti pour qu'il garde son unité et son charme devenus rares ailleurs. Bien connaître ce patrimoine permet de l'apprécier dans sa globalité et incite à le mettre en valeur.

Marie- Hélène Brunet- Lhoste
Présidente de l'ASALF

www.asalf-levriere.org



AGENDA SANCOURT

13 SEPT. 1^{er} vide-grenier

DANGU

Marché de Noël 12 et 13 décembre 2015

Pour sa 20^{ème} édition, le Marché de Noël de Dangu qui se tiendra à la Maison du Village, rue du Gué, sera encore plus beau, plus animé et plus fourni. Bien sûr, des exposants venus de toutes les régions de France, vous proposeront, leurs produits et savoir-faire pour combler vos attentes :

PRODUITS ALIMENTAIRES :

foie gras, magrets, huitres, homards, crabes, conserves artisanales, chocolats, miel, pain d'épice, cidre, vins d'Alsace, du Bordelais, de Champagne, vin chaud accompagné de pain d'épice, marrons grillés, crêpes ... et bien sûr les créations de la boulangerie de Dangu.

ARTICLES DE DÉCORATION :

produits du Danemark, cadres, chemins de table, sapins, bijoux, jouets en bois, foulards, souffleur de verre, dessinateur, reproduction de tableaux ...

MAQUILLAGE POUR LES ENFANTS :

pendant les deux jours.

Et d'autres attractions et réjouissances avec notamment des nouveautés conçues exceptionnellement pour son vingtième anniversaire et la présence du Père Noël le samedi et dimanche après-midi.

AUTHEVERNES

Journée du Patrimoine Visite du Fort d'Authavernes

A l'occasion des « Journées du Patrimoine » les 19 et 20 septembre, le Fort d'Authavernes ouvre ses portes aux visiteurs et est heureux de présenter « la passion d'une vie » : collection d'outils anciens réunis depuis 70 ans par monsieur Jean V.

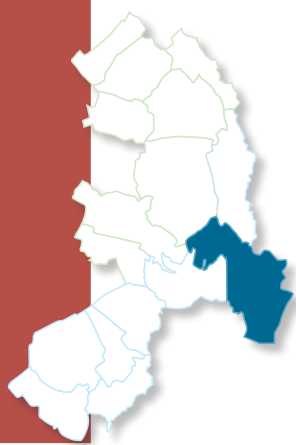


Rendez-vous www.authavernes.fr
pour consulter les horaires de visites et infos pratiques.



AGENDA BAZINCOURT SUR EPTÉ

16	SEPTEMBRE	Voyage des Anciens
23	OCTOBRE	Hippodrome
8	NOVEMBRE	Sortie Casino
11	NOVEMBRE	Commémoration
19	NOVEMBRE	Beaujolais
12	DÉCEMBRE	Noël des Enfants
18	DÉCEMBRE	Noël des Anciens



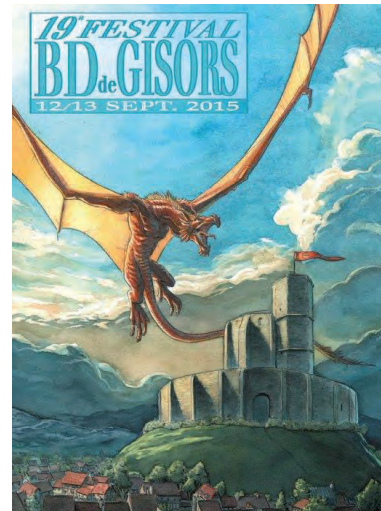
ÉVÈNEMENT

19^{ème} FESTIVAL BD DE GISORS
Amis de la Bulle

12 et 13 septembre 2015

Salle des fêtes 10h -12h et 14h -18h

- 31 dessinateurs et illustrateurs
- Vente de BD, neuves et occasion
- dédicaces de 14h30 à 18h

TOUT PUBLIC - ENTREE GRATUITEFacebook : les Amis de la Bulle
Site : <http://lesamisdelabulle.free.fr>Partenaires de l'évènement :
Ville de Gisors, Département de l'Eure et Caisse d'épargne

CINÉMA

RÉOUVERTURE
depuis le 15 juillet
**DU CINÉMA
DE GISORS**

DANS LA SALLE PAROISSIALE

Venez profiter d'une nouvelle programmation attractive et variée.

Retrouvez l'équipe du Cinéma Jour de Fête à sa nouvelle adresse - 4 rue saint Gervais - qui se fera un plaisir de vous accueillir 5 jours par semaine.

Fermé le lundi et le jeudi.
Tarifs habituels.

PATRIMOINE

JOURNÉES EUROPÉENNES
DU PATRIMOINESamedi 19 et Dimanche 20
Septembre 2015À l'occasion des Journées Européennes du Patrimoine,
le Service du Patrimoine invite le public à découvrir ou
redécouvrir les Monuments historiques de la ville.**Ancienne place forte à la frontière anglo-normande puis capitale provinciale,
Gisors témoigne encore aujourd'hui de l'importance de l'ancienne cité, grâce à un
patrimoine monumental et mobilier exceptionnel toujours au cœur de la Recherche.**Des médiateurs du patrimoine seront présents au château, à l'église et à la chapelle
de la léproserie, afin d'orienter le public dans ses visites et échanger avec lui.

VISITES LIBRES

- **Château** : visite libre de 9h à 18h ;
- **Chapelle Saint-Luc de la léproserie** : visite libre de 10h à 12h et de 14h à 18h ;
- **Eglise Saint-Gervais Saint-Protas** : visite libre de 9h à 18h ;

VISITES ACCOMPAGNÉES

- **Château** : à 10h30, 14h30, 15h30, 16h30 et 17h30 (Rendez-vous à l'accueil)
- **Chapelle Saint-Luc de la léproserie** : à 10h30, 14h30, 15h30, 16h30 et 17h30
- **Eglise Saint-Gervais Saint-Protas** : samedi à 10h30, 14h30, 15h30, 16h30 et 17h30,
dimanche à 14h et 17h30 ; présentation des travaux de restauration des objets
mobilier samed i et dimanche à 13h00 (RV à l'entrée de l'église)

RENSEIGNEMENTS ET INFORMATIONS

Office de Tourisme (02.32.27.60.63 ou info@tourisme-gisors.fr)

MUSIQUE

Le Conservatoire fait sa
rentrée et révisé ses tarifs !

REPRISE DES COURS DEPUIS LE LUNDI 7 SEPTEMBRE 2015

TARIFS ANNUELS	GISORS		EXTÉRIEURS
	Plein tarif	Tarif réduit*	Plein tarif
Éveil artistique	132 €	106 €	264 €
MUSIQUE			
Parcours découverte	148 €	118 €	296 €
Cycle 1	224 €	179 €	448 €
Cycle 2 et Parcours personnalisés	284 €	227 €	568 €
Parcours Musiques actuelles	130 €	104 €	260 €
Parcours adultes ou Parcours ensemble	260 €	208 €	520 €
Atelier pratique collective	65 €	52 €	130 €
DANSE & THÉÂTRE			
Initiation 1 et 2	100 €	80 €	200 €
Cycle 1	110 €	88 €	220 €
Cycle 2	130 €	104 €	260 €
Cycle 3 amateurs et adlutes	160 €	128 €	320 €
Atelier	85 €	68 €	170 €

* Une réduction de 20% est accordée à partir de la seconde inscription pour les membres d'une même famille au sens de foyer fiscal, applicable sur les tarifs les moins élevés.

POUR PLUS D'INFORMATIONS

Conservatoire de Musique, Danse et Théâtre, 5 rue Baléchoux, 27 140 Gisors
Tél. : 0232276076 - conservatoire@mairie-gisors.fr"WHY & HOW"
**CONCERT
Blues Rock**Chris Dumuis : Guitares acoustiques,
guitares électriques

RED : Batteries, percussions

Edouard Perrin : Basse, claviers, man-
doline, banjo

Charlotte Perrin : Chant, harmonica

Why&How est un groupe de Blues/
Rock, composé de quatre musiciens, aux
couleurs sonores aussi riches que variées.Leur musique s'inspire de la mythique
période des années 70. Un Rock à haute
densité, qui n'oublie pas de s'inspirer des
musiques du Monde et de la Folk, parties
intégrantes de leur son.**Tout public – tarifs de la saison culturelle
(plein tarif : 12€ - tarif réduit : 9€)**www.facebook.com/whyandhowmusic

en partenariat avec le Département de l'Eure

CONCERT

CONCERT DE LA SOCIÉTÉ
MUSICALE DE GISORS

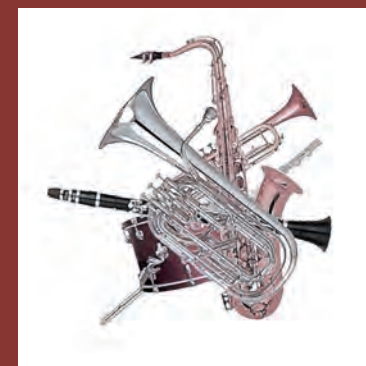
Samedi 19 septembre 2015

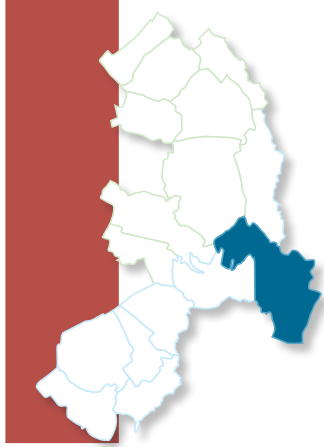
Salle des Fêtes de Gisors à 21h00 - Durée : 45 minutes.

Concert d'ouverture de saison culturelle sur le thème des musiques de films

Sous la direction de Fabrice Tissier

Tout public - Entrée libre





GRAND BAZ'ART GRAND SUCCÈS !

Avec plus de 2.200 visiteurs sur les cinq lieux d'exposition officiels, cette 7^{me} édition du Festival International d'Art Marginal est une belle réussite artistique qui a su rencontrer son public.

Retour sur les temps forts du Festival



- Le jury présidé par Françoise Monnin, rédactrice-en-chef du magazine Artension, et par Jeanine Rivais-Smolec, critique d'art, a attribué les prix du festival : le Prix Spécial à l'invité d'honneur Mickael Bethe-Selassié et les autres distinctions à Jim Sanders (Royaume Uni), Bert Monterona (Phillippines), Hans Jorgensen (Danemark), Catherine Ursin, Joel Lorand, Eric Demelis (France) et à la Gisorsienne Brigitte Breyton.
- Trois visiteuses lauréates du jeu de piste ont gagné chacune une œuvre originale : un dessin d'André Robillard partira à Clichy (92), une peinture de Marcel Bénais à Bezou St. Eloi (27) et une œuvre signée Ssoloeil à Clamart (92).
- L'exposition de très grands formats, Pax Vobiscum, signés par Jean-Christophe Philippi et Bert Monterona dans la grandiose église médiévale Saint Gervais – Saint Protais. Certaines œuvres y restent visibles jusqu'au mois de septembre.
- Les performances live du duo Jim Sanders - Catherine Ursin et de Marcel Bénais, accompagnées par les rythmes des percussionnistes Kopa de Gisors ont également envouté le public.

A noter les excellentes retombées médiatiques, notamment TF1 et Artension, résultat de qualité générale de la sélection. Le bilan de cette édition spectaculaire est certainement un bon présage pour la suite : un festival qui se développera chaque année jusqu'à atteindre son objectif pour 2020 : **Gisors capitale Européenne de l'Art Marginal.**

THÉÂTRE

Du 06 au 09 octobre 2015

Antigone # Loin d'Antigone.

THÉÂTRE EN PLEIN AIR
AU COLLÈGE VICTOR HUGO

Renatos, frère de Créon, considéré par tous comme un bouffon, a fui Thèbes. Avec Ivanos, le musicien qui l'a recueilli et Loicos, maître de cérémonie silencieux, il raconte son histoire, mémoire du temps où la peste, les rivalités meurtrières et les guerres affligeaient la Cité. Renatos aime les fleurs, la compagnie, le chant, la danse et le vin. Autant d'affinités indispensables pour dire la litanie funèbre des enfants d'Oedipe. Une histoire qui ne cesse de se répéter et qui ressemble à nos existences.



Séance scolaire, gratuite pour les élèves scolarisés à Gisors
Par la Compagnie Nord Ouest Théâtre, Mise en scène de René Pareja.

"Une ville propre, ça change la vie !"

Collecte et transfert de déchets ménagers, nettoyage urbain, exploitation de déchetteries : Derichebourg Environnement propose aux collectivités une offre complète de services pour la gestion de la propreté.

Mais également pour les entreprises ou particuliers, l'agence DERICHEBOURG POLYURBAINE des Andelys met à votre disposition des caissons de 15m³ ou 30m³ pour l'évacuation de vos déchets verts, encombrants, gravats, DIB,...

Le groupe Derichebourg compte 28 200 collaborateurs, et est présent dans 12 pays et sur 3 continents.

ZAC de la Marguerite, 27700 Les Andelys
Tél : 02.32.54.30.29
Fax : 02.32.54.27.19
www.derichebourg.com

DERICHEBOURG
environnement

**AGENCE
D'ARCHITECTURE**

Loïc PATIN
ARCHITECTE DPLG

14, Faubourg de Neaufles
27140 GISORS
Tél. 02 32 55 53 54
loic.patin@wanadoo.fr

**VIAFRANCE
NORMANDIE**

SECTEUR EURE
Parc d'Activités de la Fringale
BP 115 - 27101 Val de Reuil Cedex
02.32.40.27.22
viafrance.eure@eurovia.com

1^{er} réseau d'associations de gestion et de comptabilité

Des équipes pluridisciplinaires au service des chefs d'entreprise. Au quotidien ou lors des étapes importantes de l'évolution de votre entreprise, CERFRANCE est à vos côtés pour vous guider et vous accompagner !

Notre réseau
UNE PROXIMITÉ
TERRITORIALE
UNE DYNAMIQUE
NATIONALE

CERFRANCE
Voir loin, les pieds sur terre
www.cerfrance.fr

CONSEIL - EXPERTISE COMPTABLE

**ESTHETIC
CENTER**

**ESTHETIC CENTER
TRIE CHATEAU/GISORS**
ZC LA CROIX ST JACQUES
60590 TRIE CHATEAU
0344892514

**1 épilation
OFFERTE***
pour 1 épilation achetée

ESTHETIC CENTER TRIE CHATEAU

www.lipoperfect.fr

LipoPerfect®

www.radicalepil.fr

Radical'Epil spécialiste de l'épilation moderne

BILAN GRATUIT

POUR ELLE ET LUI

Amincissement localisé à la lipocavitation et cryothérapie

Épilation durable à la lumière pulsée

LipoPerfect

SAS L'atelier du corps
80 Rue de Vienne 27140 GISORS
Du lundi au samedi 9h-18h
02 32 55 85 25
lipoeopil.fr

ALEX MULTI SERVICE Dépannage de 8h à 19h - 6j/7

Mes multi services : Plomberie - Chauffagiste - Serrurier, ouverture de porte - Pose de placo - Peinture - Papier peint - Moquette, lino - Carrelage, Faillance, Electricité - Montage et pose de meubles - Création de rangements
Montage de cuisine équipée - Débarras de grenier et cave
Entretien d'espaces verts - Taille de haie - Coupe d'arbres - Nettoyage divers

06 70 32 00 34 - 09 83 85 97 40 <http://alex-multi-service.e-monsite.com>

Je me déplace dans le : 27, 60, 75, 78, 92, 93, 95 **DEVIS GRATUIT**

Librefruit

Pensez à commander vos Corbeilles de Fruits Frais, Coffrets de vins et Corbeilles du Terroir

Magasin ouvert du Lundi au Jeudi de 9h à 12h30 - de 14h30 à 19h

Vendredi et Samedi de 8h45 à 19h15

Dimanche et Jours Fériés de 9h à 12h30

1 ZI Route de Delincourt - 27140 Gisors - Tél. 02 32 55 75 32

Retrouvez-nous sur www.librefruit.fr

Cabinet Philippe LONGFIER

Administrateur de biens
Gestion Locative - Locations



Spécialisé dans la location depuis 35 ans

1, Place Blanmont
27140 GISORS

Tél. 02.32.55.21.11 - E-mail : gisorslocation@yahoo.fr
www.gisorslocation.fr

ÊTRE À VOS CÔTÉS

Rendez-vous à l'agence **Société Générale** de :

> **GISORS**

25 rue Cappeville
Hélène Cauvin - Directrice d'agence
Tél. : 02 32 27 64 90

 **SOCIÉTÉ GÉNÉRALE**

Société Générale, BDDF/DCM/CCM - Tour Granite - 75886 Paris Cedex 18, S.A. au capital de 1 006 509 557,50 € - 552 120 222 RCS Paris, siège social 29, Bd Haussmann, 75009 Paris. 03/15