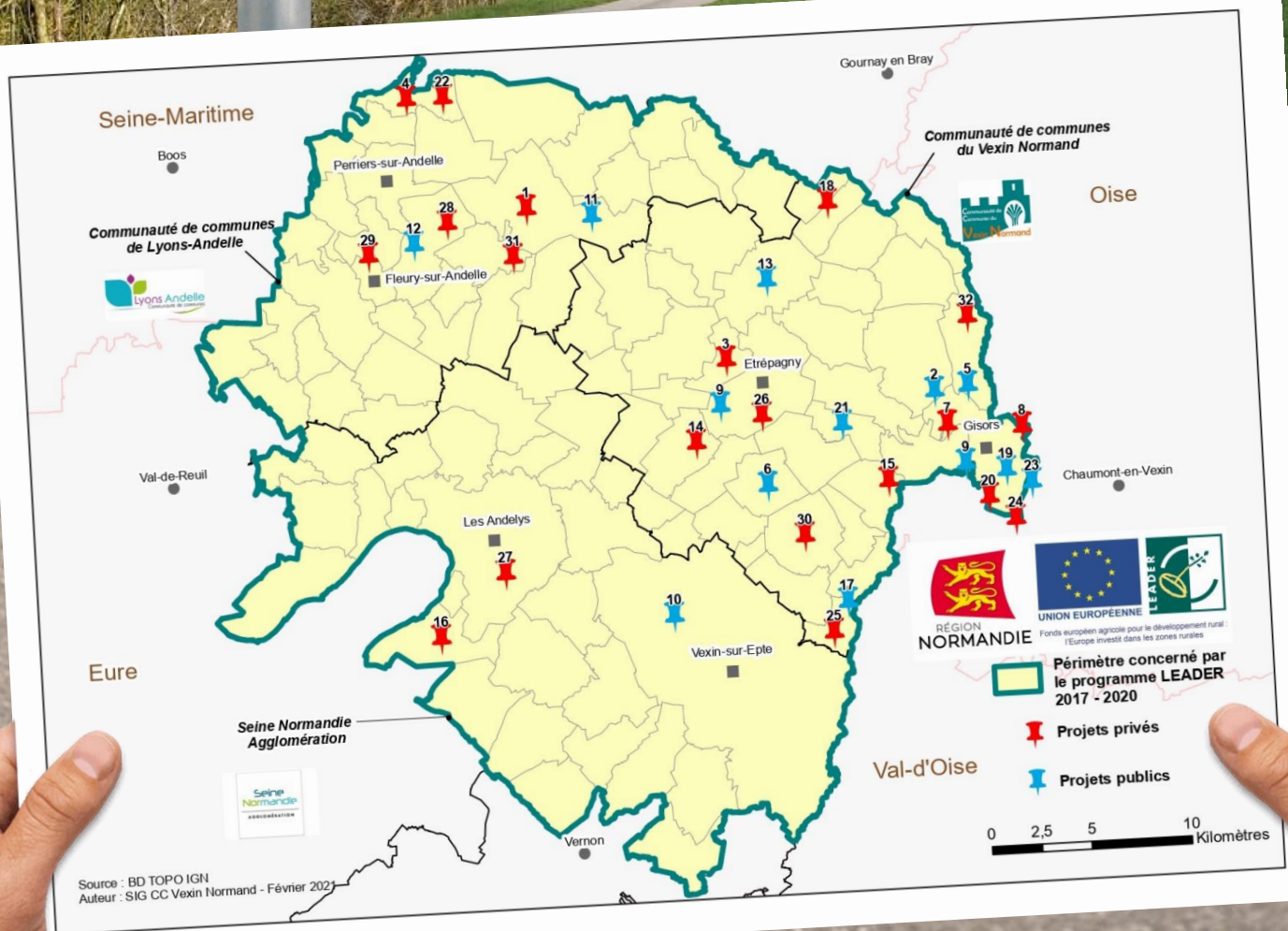


Le programme LEADER du Vexin Normand

concrètement ça
finance quoi ?

GAL DU VEXIN NORMAND

1 350 000 €



Zoom sur les aides LEADER



17
Panneaux pédagogiques
Voie Verte
29 886 €



8
Terrain de futsal
24 000 €



5
Mapping la Légendaire
50 000 €



2
Guichet unique
49 335 €



15
Application ludo
touristique
14 465 €



3
Chips de légumes
16 000 €



21
Rézo pouce
24 252 €



20
100 ans Entente
Gisorsienne
9 288 €



19
Au temps de Renoir
10 247 €



27
Ressourcerie ABRI
50 000 €



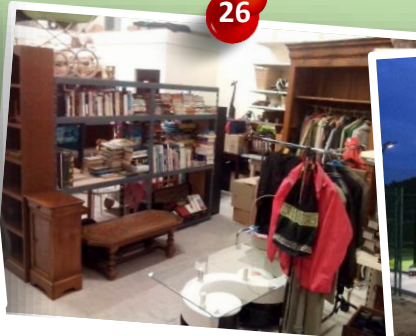
14
Quand le sport s'invite
chez vous
48 800 €



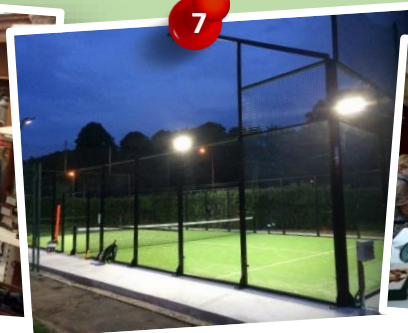
9
Borne tactile
4 944 €



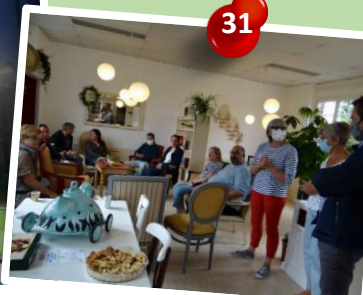
16
Champs en fête
46 137 €



26
Ressourcerie ACTESOL
50 000 €



7
1er court de Padel
34 760 €



31
Répét parents Source
Andelle
50 000 €

Privé

Public

du Vexin Normand 2017 - 2020



25

Etude forteresse
12 483 €



11

Site web
8 280 €



12

Guichet unique RELIEF
50 000 €



10

Mur d'escalade
50 000 €



28

Bro'Cantine
7 709 €



1

Location vélo électrique
28 451 €



24

Activité pédagogique
à la ferme
16 745 €



32

Les Bocaux de l'Epte
14 400 €



6

Triporteur
13 280 €



13

Sentiers mobilité douce
50 000 €



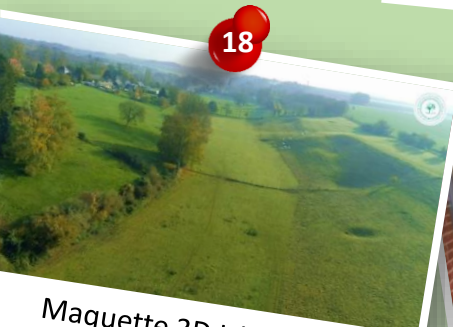
22

Conserverie de légumes
bio
16 476 €



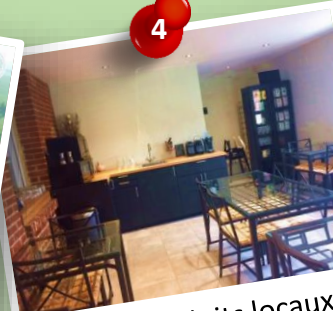
29

Recyclerie ADDIE
50 000 €



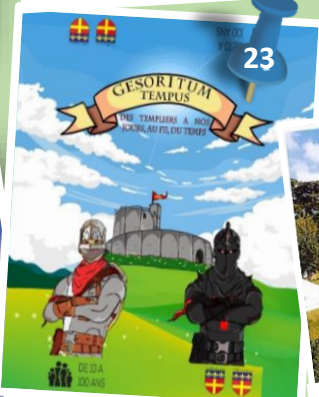
18

Maquette 3D Lévrière
31 950 €



4

Self produits locaux
49 768 €



23

Jeu Gesoriturum
Tempus
12 864 €



30

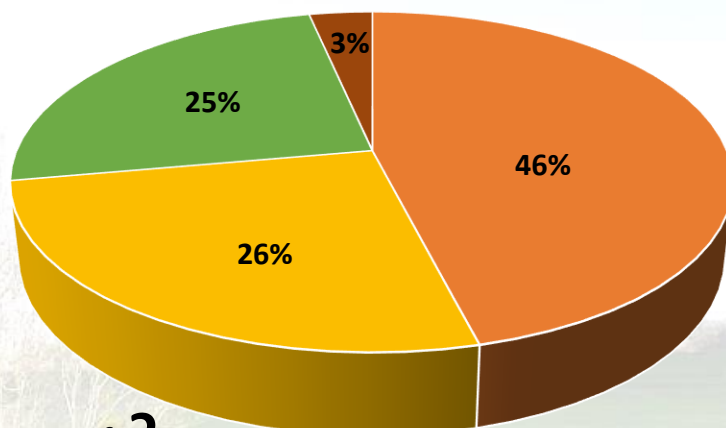
Camping à la ferme
50 000 €



Programme LEADER du Vexin Normand

1 350 000 € dédiés à des projets innovants et fédérateurs

NOUVELLE
enveloppe
bientôt
disponible



- 20 Projets Privés
- 12 Projets Publics
- Animation & Gestion
- Solde au 31/12/2020

Où les trouver ?

- 1) Loc E Vélo <https://loc-e-velo.business.site/>
- 2 - 9 - 21) Guichet unique, Affichages tactiles, Rézo Pouce <https://www.cdc-vexin-normand.fr/>
- 3) SCEA Bonfils Augustus <https://fr-fr.facebook.com/leschampsdaugustus/>
- 4) SARL SCOP Graine des champs <https://grainedeschamps.com/>
- 6) Office de Tourisme de Gisors <http://www.tourisme-gisors.fr/>
- 7) Association Tennis club de Gisors <https://www.tcgisors.fr/padel/projet-padel-2019.html>
- 8) Oxypark <https://oxypark.fr/>
- 10) Cdc Vexin sur Epte <https://www.vexin-sur-epte.fr/>
- 11) Office de Tourisme Lyons Andelle <https://www.lyons-andelle-tourisme.com/>
- 12) Guichet unique Cdc Lyons Andelle <https://www.cdcla.fr/>
- 13) Commune de Longchamps 02.32.27.02.08
- 14) Institut Régional de Médecine du Sport et de la Santé <https://institut-medecine-sport.fr/gsscv/>
- 15) Association Tourisme Eure Numérique <http://www.asso-ten.fr/>
- 17) Syndicat Mixte de la Voie Verte 02.32.27.89.50
- 18) Association ASALF <https://www.asalf-levriere.com/>
- 22) SARL Miryamm la Normandie <https://miryammlanormandie.com/>
- 23) Timeline « Gesoritum Tempus » CCAS de Gisors : 02 32 27 60 65
- 24) La fermette bio de l'Epte <https://www.lafermettebiodelepte.com/>
- 25) Association Héritage historique http://www.chateaunormand.fr/chateauneuf_sur_epte.php
- 26) Association ACTESOL <https://actesol.fr/>
- 27) Association ABRI <https://www.facebook.com/pages/category/Nonprofit-Organization/Ressourcerie-LAbri-les-Andelys-109930907493308/>
- 28) La Bro'Cantine <http://la-bro-cantine.edan.io/>
- 29) Association ADDIE <https://addie-asso.fr/>
- 30) SARL du Mont Viné <https://cidrieriedumontvine.com>
- 31) Association Source Andelle <https://fr-fr.facebook.com/pages/category/Local-Service/Source-andelle-1169288333235798/>
- 32) SAS Les bœufs de l'Epte 06.18.11.40.97

GAL du Vexin Normand

Communauté de communes du Vexin Normand
3 rue Maison de Vatimesnil - 27150 ETREPAGNY
www.cdc-vexin-normand.fr

une équipe à votre service pour vous accompagner dans votre projet

natacha.jegues@ccvexin-normand.fr

06 07 16 34 28

gestionnaire.leader@ccvexin-normand.fr

02 32 55 96 09